

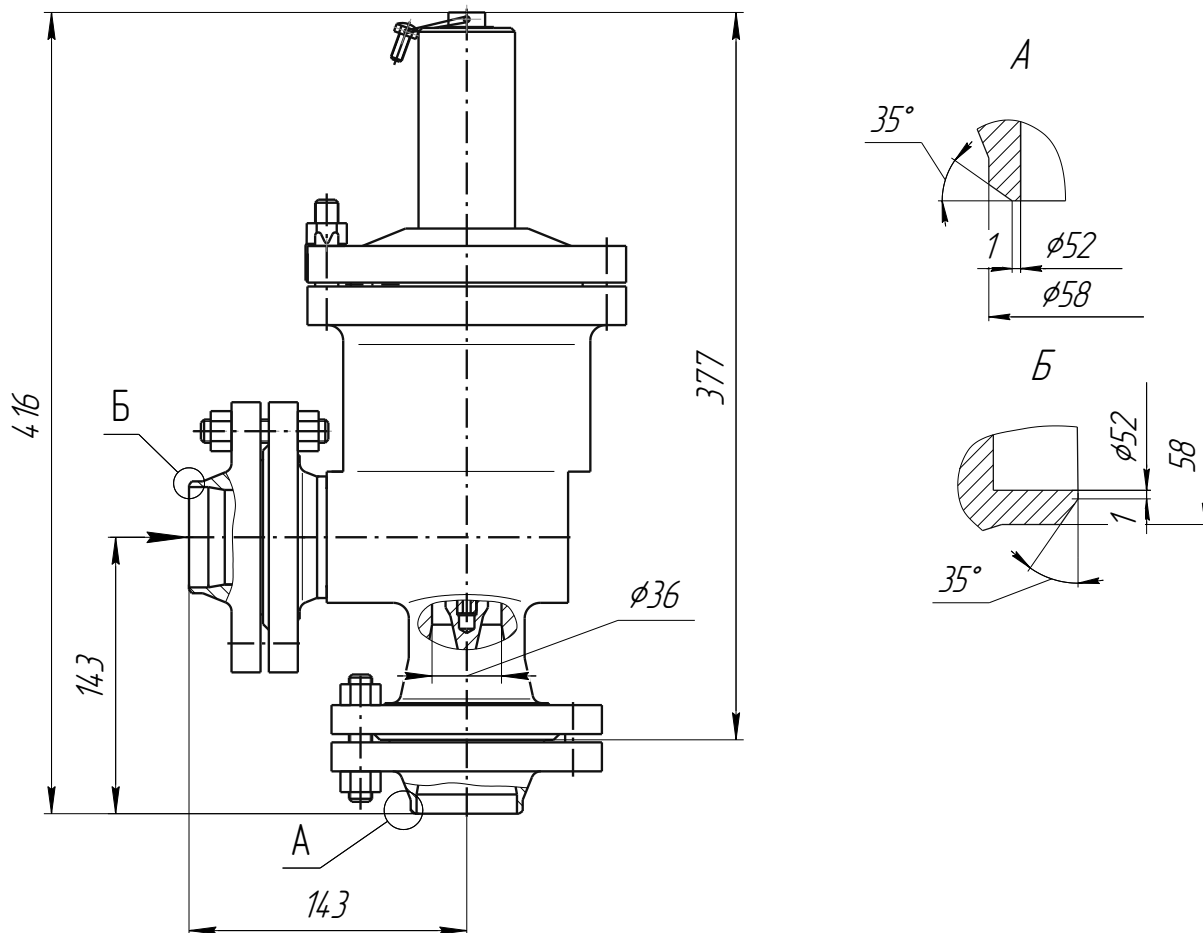


ЦКБА

Центральное конструкторское бюро арматуростроения

**Клапан предохранительный**  
**DN 50, P 2, t 150 °C**

**ЦКБ P53086**



- **Назначение** – для защиты оборудования и трубопроводов от превышения давления сверх допустимого.
- **Рабочая среда:**
  - для ЦКБ P53086-050; -01 – газообразная;
  - для ЦКБ P53086-050M; -01 – газообразная, пар.
- **Расчётная температура t** – 150 °C.
- **Давление полного открытия P<sub>по</sub>, МПа (кгс/см<sup>2</sup>), не более** –  $P_n + 0,05 \cdot (P_n + 0,5)$ , [для  $P_n = 0,02 - P_{по} = 0,05 (0,5)$ ].
- **Давление закрытия P<sub>з</sub>** – не менее  $0,9 \cdot P_n$ .
- **Противодавление P<sub>п</sub>** – 0.
- **Направление рабочей среды** – в боковой патрубке на золотник.
- **Установочное положение на трубопроводе** – вертикальное, колпаком вверх.
- **Клапан имеет** – устройство для принудительного открытия вручную (узел ручного подрыва) при давлении во входном патрубке клапана  $(0,8 \dots 1) \cdot P_n$ .
- **Уплотнение в затворе:**
  - для ЦКБ P53086-050; -01 – фторопласт по металлу;
  - для ЦКБ P53086-050M; -01 – металл по металлу с наплавкой.
- **Допустимые протечки в затворе по воздуху** – не более 12,0 см<sup>3</sup>/мин.
- **Диаметр седла** – 36 мм.
- **Уплотнение по штоку** – сильфонное.
- **Коэффициент расхода по воздуху, α** – не менее 0,5.
- **Присоединение клапанов к трубопроводу** – фланцевое с ответными фланцами под приварку.



ЦКБА

# Центральное конструкторское бюро арматуростроения

- **Материал корпуса/ответных фланцев:**
  - для ЦКБ P53086-050; -01 – 08X18H10T/08X18H10T;
  - для ЦКБ P53086-050M; -01 – 08X18H10T/ сталь 20.
- **Масса** – 23 кг.

Обозначение	Условия эксплуатации (климатическое исполнение и категория размещения, тип атмосферы по ГОСТ 15150-69)	Номинальный диаметр $DN_{вх}/DN_{вых}$ (вход/выход)	Расчётное давление P, МПа (кгс/см <sup>2</sup> )	Номинальное давление PN, МПа (кгс/см <sup>2</sup> )	Диапазон давлений настройки P <sub>н</sub> , МПа (кгс/см <sup>2</sup> )	Диаметр расточки под приварку к трубопроводу $D_{вх}/D_{вых}$ , мм	Стыкуемая труба, $D_н \times S$ , мм, вход/выход	Изготовление и поставка
ЦКБ P53086-050	ТЗ, IV (приморско- промышленная)	50/50	0,2 (2,0)	-	от 0,02 до 0,05 (от 0,2 до 0,5)	52/52	57×3/ 57×3	ЦКБ P53085-015M ТУ
-01	ТЗ, III (морская)				от 0,05 до 0,12 (от 0,5 до 1,2)			ТУ 3742-067-34390194-2004
ЦКБ P53086-050M		УХЛ4, II	от 0,02 до 0,05 (от 0,2 до 0,5)	ТУ 3742-060-34390194-2004				
-01	от 0,05 до 0,12 (от 0,5 до 1,2)		ТУ 3742-315-34390194-2012					

### При поставке клапанов на АЭС:

- **Класс и группа арматуры:**
  - ЦКБ P53086-050; -01 – 3СШс по ОТТ-87 (НП-068-05);
  - ЦКБ P53086-050M; -01 – 4Н по ПНАЭ Г-01-011-97 (НП-001-97).
- **Категория сейсмостойкости:**
  - ЦКБ P53086-050; -01 – I по НП-031-01;
  - ЦКБ P53086-050M; -01 – II по НП-031-01.
- **Тип разделки под приварку к трубопроводам вход/выход** – 1-23/1-23 по ПНАЭ Г-7-009-89.